

**NARUČITELJ:**

Općina Bedekovčina  
Trg Ante Starčevića 4, 49221 Bedekovčina  
OIB: 33523559931

**GRAĐEVINA:**

DVORAC POZNANOVEC

**LOKACIJA:**

Poznanovec, Bedekovčina

**PROJEKTANT:**

Ured ovlaštenog inženjera  
građevinarstva Zlatko Belošević,  
Zagrebačka cesta 233, Zagreb  
OIB: 54163004282

**T.D.** 8-07/23

**HITNE MJERE INTERVENCIJE**

**OVLAŠTENI INŽENJER GRAĐEVINARSTVA:**

Zlatko Belošević, dipl.ing.građ., G1221

U Zagrebu, srpanj 2023.god.

## TEHNIČKI OPIS

Dvorac „Poznanovec“ je u tlocrtu izduženog oblika slova „U“. Ukupna dužina zgrade je cca 52,0m, a širina osnovnog trakta cca 13,5m, širina na bočnim krilima 18,0m.

Dvorac ima tri nadzemne etaže: prizemlje, kat i potkrovlje. Na dijelu dvorca ( u zapadnom dijelu) ima podrum.

U ovom momentu stanje konstrukcije dvorca je dosta kritično, na pojedinim mjestima u labilnom stanju urušavanja, budući da je na dijelovima zapadnog i istočnog dijela došlo urušavanja krovišta te time propadanja stropne konstrukcije i nakon toga i zidova.

U skorijoj povijesti su se radile sanacije krovišta sa horizontalnim AB vijencem fasadnih zidova. Taj dio je još uvijek stabilan do neke mjere, a odnosi se na centralni dio građevine, budući da je ipak neki dio stropne konstrukcije ostao stajati.

U ovom momentu je potrebno provesti konzervaciju dijela dvorca da ti dijelovi mogu pričekati bez velikog propadanja do skore neke sanacije. Budući da se radi skromnom iznosi pretpostavlja se konzervirati zapadno krilo dvorca koje je u ovom momentu najkritičnije s obzirom na moguće urušavanje. Stoga se predviđa rušenja dijela starog krovišta koje je ostalo stajati, ali prijeti rušenjem kompletnog zapadnog krila. Osim rušenja krovišta potrebno je srušiti i preostala dva dimnjaka do nivoa stropne konstrukcije jer su dimnjaci svojim samostalnim rušenjem već napravili ogromnu štetu dvorcju. Nakon svih rušenja potrebno provesti čišćenje građe, šute i ostalog materijala iz tog dijela dvorca sa odvozom na privremenu deponiju.

Osim rušenja i demontaže potrebno je provesti čišćenje zelenila i niskog drveća koje je počelo rasti iz gornjih rubova golih zidova. Te gornje rubove je potrebno očistiti, ojačati ciglom i mortom te konzervirati pokrivanjem folijom.

Sve radove demontaže krovišta i ostalih elemenata rušenja na vrlo opasnim mjestima potrebno je izvoditi dizalicom sa korpom i sa ljudima koju su pripadnici GSS sa alpinističkom tehnikom uz poštivanje svih mjera zaštite na radu.

Ovog momenta Dvorac nije za upotrebu i nije dozvoljen ulav u Dvorac jer je njegova globalna stabilnost na rubu urušavanja.

## FOTODOKUMENTACIJA











## TROŠKOVNIK HITNE MJERE INTERVENCIJE



OBRAČUNSKI TROŠKOVNIK	NARUČITELJ	Općina Bedekovčina Trg Ante Starčevića 4, 49221 Bedekovčina OIB: 33523559931		Kolovoz 2023.	
	GRAĐEVINA:	DVORAC POZNANOVEC			
<b>OPĆA NAPOMENA</b>					
U jediničnu cijenu svake stavke obvezno uključiti sve mjere osiguranja prolaznika, radnika i okolnih građevina za vrijeme trajanja radova, svu potrebnu skelu, sva potrebna premještanja postojećih instalacija i dovođenje istih u prvobitno stanje po završetku radova, sve transporte materijala preostalog od izvođenja, sve utovare i odvoze na deponiju koju odredi investitor, sva potrebna razupiranja, osiguranja iskopa od urušavanja, cipljenja vode, deponiranje na gradilišnoj deponiji, odnosno sortiranje i deponiranje na mjesto koje odredi investitor za eventualnu ponovnu ugradnju, sve nabave, transporte do gradilišta, horizontalne i vertikalne transporte na gradilištu, sav potreban rad, osnovni i pomoćni materijal i pomoćne radnje, razne pripomoći - instalaterima i sl.; izradu radioničke dokumentacije, na zahtjev projektanta podnošenje uzoraka na odabir, sva ispitivanja, izdavanje protokola i nabavu atestne dokumentacije na hrvatskom jeziku, izradu dokumentacije izvedenog stanja u dva primjerka; sva čišćenja u tijeku i nakon završetka radova, a sve do potpune funkcionalne gotovosti svake pojedine stavke i troškovnika u cjelini - ako opisom stavke nije drugačije određeno.					
<b>Tijekom vremena dvorac je dosta devastiran i dobio je do djelomičnog urušavanja krovista, tako i dijelova stropne konstrukcije. Građevina dvorca u pojedinim dijelovima nema potrebnu stabilnost i sve radove u izvođenju hitnih mjera potrebno je izvoditi pod nadzorom odgovornog projektanta konstrukcije te se strogo pridržavati zaštite na radu</b>					
<b>1. DEMONTAŽA, RUŠENJE I KONZERVACIJA ZAPADNOG KRILA DVORCA</b>					
1.1.	Pomoću radne platforme (košara za ljude) i alpinističkim tehnikama pažljivo uklanjati crijep te krovnu drvenu građu cijelog zapadnog krila dvorca, a zadržati "zdrave" (neoštećene) vezne grede koje se oslanjaju na AB krovni vijenac uz odobrenje i suglasnost odgovornog nadzornog projektanta konstrukcije. Nakon demontaže na spoju zapadnog i središnjeg dijela ojačati drvenu konstrukciju krova zbog sprječavanja dodatnog urušavanja krova prema središnjem dijelu dvorca. Stavka uključuje demontažu, te sve vertikalne i horizontalne transporte, utovar i odvoz otpadnog materijala u krugu dvorca, Obračun po m2 krova.	m2	120,00	0,00	
1.2.	Pažljivo uklanjanje i demontaža dimnjaka do prve stropne konstrukcije. Stavka uključuje demontažu, te sve vertikalne i horizontalne transporte, utovar i odvoz otpadnog materijala u krugu dvorca, Obračun po m1.	m1	22,00	0	0,00
1.3.	Kompletno čišćenje prostorija od urušenih zidova, stropova i krovista. Punu opeku i drvenu građu odvojiti i očistiti od šute te skladištiti (u krugu dvorca) zbog mogućnosti ponovne upotrebe. Stavka uključuje demontažu, te sve vertikalne i horizontalne transporte, utovar i odvoz otpadnog materijala i šute na odlagalište u krugu dvorca, Obračun po m2 površine.	m2	50,00	0	0,00
1.4.	Kompletno čišćenje vanjskih i unutarnjih zidova zapadnog krila dvorca, te ojačanje i zapunjavanje žbukom većih oštećenja i utora u zidu. Obavezna konzervacija i zaštita zidova (AB vijenca) debljom pvc folijom te propisno sve osigurati i zaštititi od dodatnog propadanja. Stavka uključuje radnu skelu te demontažu i odvoz otpadnog materijala na odlagalište u krugu dvorca, Obračun po m1 zida.	m1	80,00	0	0,00
<b>UKUPNO PRIVREMENA STABILIZACIJA</b>					
<b>UKUPNO GRAĐEVINSKI RADOVI</b>					
				<b>0,00</b>	

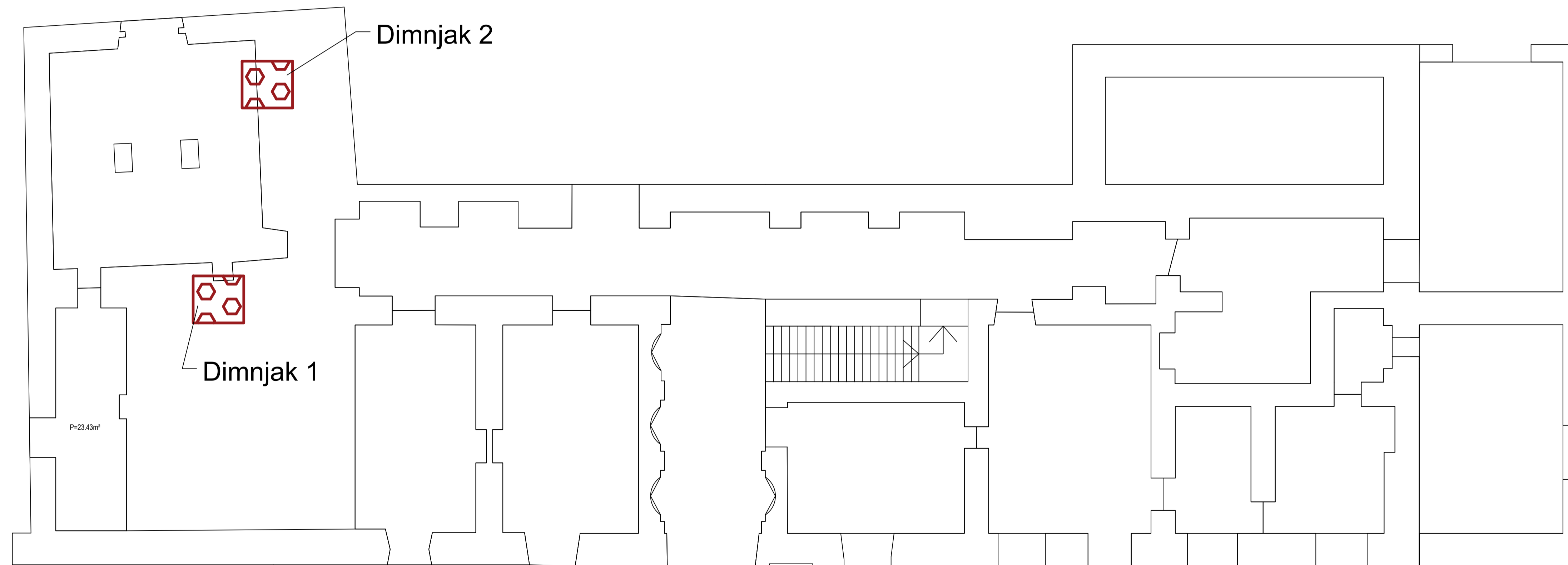
## GRAFIČKI PRILOZI

# Tlocrt demontaže krovišta



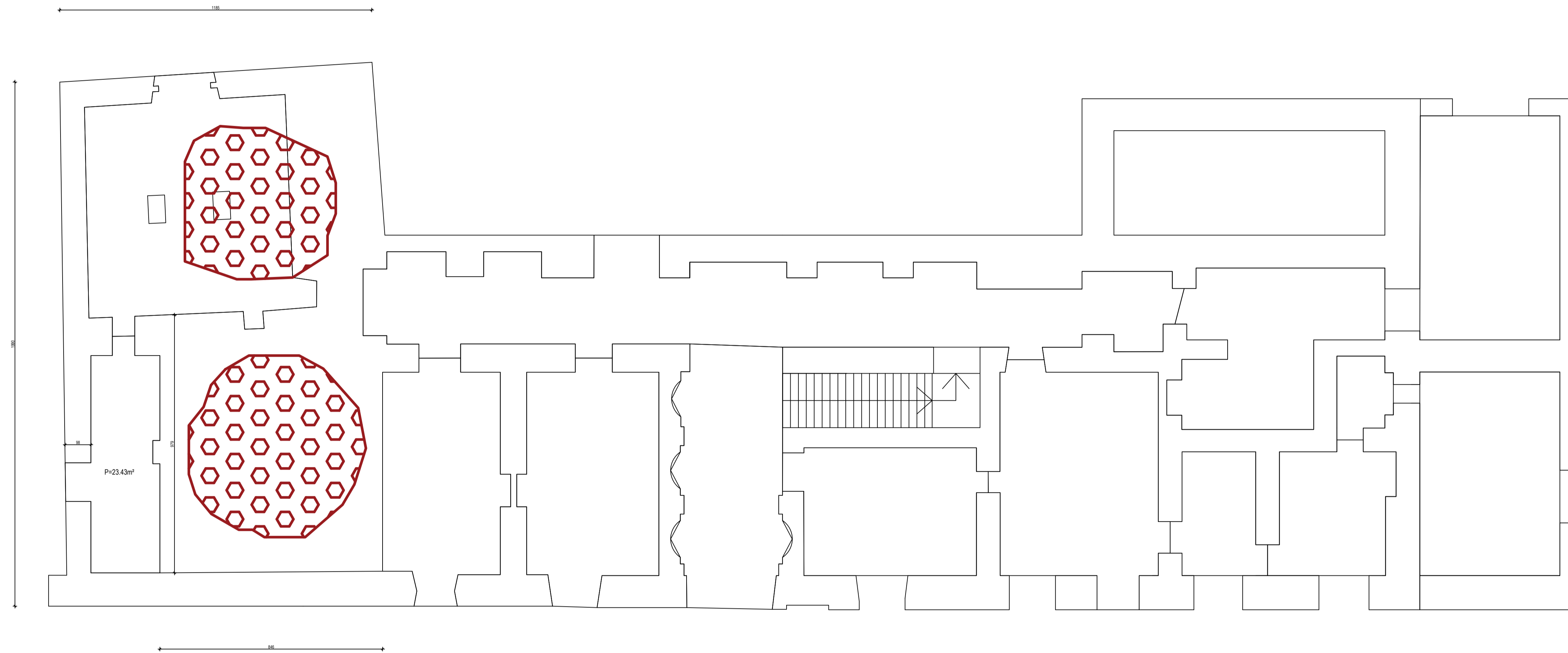
URED OVLAŠTENOG INŽENJERA Belošević Zlatko, d.i.g. Zagrebačka cesta 233, Zagreb Tel: 01/ 388-7538		INVESTITOR:	Općina Bedekovčina Trg Ante Starčevića 4, Bedekovčina OIB: 33523559931
PROJEKTANT:	Zlatko Belošević d.i.g.	GRADEVINA:	DVORAC POZNAOVEC
		SADRŽAJ:	Tlocrt demontaže krovišta
		VRSTA PROJEKTA:	Elaborat hitnih mjera
BROJ PROJ.:	1-03/23	DATUM:	Kolovoz 2023.god.
		MJERILO:	1:100
		BROJ NACRTA:	01


# Tlocrt demontaže dimnjaka do prve stropne konstrukcije



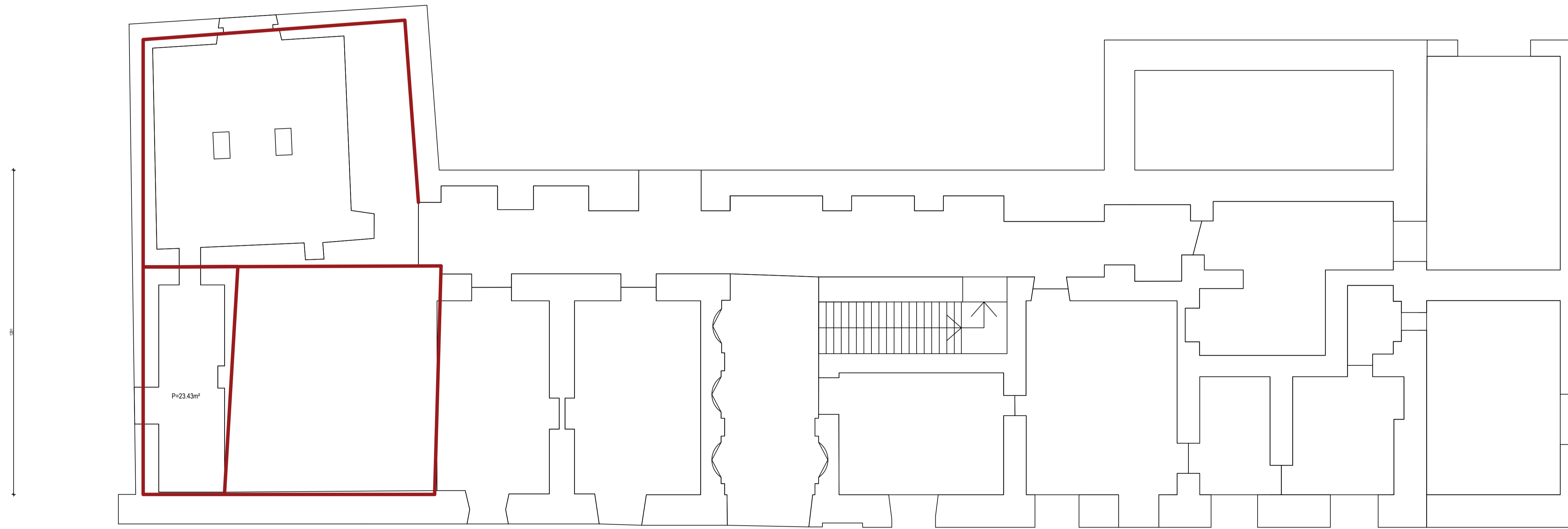
URED OVLAŠTENOG INŽENJERA Belošević Zlatko, d.i.g. Zagrebačka cesta 233, Zagreb Tel: 01/ 388-7538		INVESTITOR:	Općina Bedekovčina Trg Ante Starčevića 4, Bedekovčina OIB: 33523559931				
PROJEKTANT:	Zlatko Belošević d.i.g.	GRADEVINA:	DVORAC POZANOVEC				
		SADRŽAJ:	Tlocrt demontaže dimnjaka 1 i 2				
		VRSTA PROJEKTA:	Elaborat hitnih mjera				
BROJ PROJ.:	1-03/23	DATUM:	Kolovoz 2023.god.	MJERILO:	1:100	BROJ NACRTA:	02


# Tlocrt prikaz čišćenja prostorija od urušenih zidova, stropova i krovišta



URED OVLAŠTENOG INŽENJERA Belošević Zlatko, d.i.g. Zagrebačka cesta 233, Zagreb Tel: 01/ 388-7538		INVESTITOR: Općina Bedekovčina Trg Ante Starčevića 4, Bedekovčina OIB: 33523559931
PROJEKTANT: Zlatko Belošević d.i.g.		GRADEVINA: DVORAC POZNAOVEC
		SADRŽAJ: Tlocrti prikaz čišćenja prostorija
		VRSTA PROJEKTA: Elaborat hitnih mjera
BROJ PROJ.: 1-03/23	DATUM: Kolovoz 2023.god.	MJERILO: 1:100 BROJ NACRTA: 03

# Tlocrt prikaz konzervacija i zaštita zidova od daljnjeg propadanja



URED OVLAŠTENOG INŽENJERA Belošević Zlatko, d.i.g. Zagrebačka cesta 233, Zagreb Tel: 01/ 388-7538		INVESTITOR:	Općina Bedekovčina Trg Ante Starčevića 4, Bedekovčina OIB: 33523559931
PROJEKTANT:	Zlatko Belošević d.i.g. 	GRADEVINA:	DVORAC POZNAOVEC
		SADRŽAJ:	Tlocrti prikaz konzervacija i zaštita zidova od daljnjeg propadanja
BROJ PROJ.:	1-03/23	DATUM:	Kolovoz 2023.god.
		VRSTA PROJEKTA:	Elaborat hitnih mjera
		MJERILO:	1:100
		BROJ NACRTA:	04